

## Del campo a la ciudad

### 1. OBSERVO Y HABLO →

- ¿Qué te llama la atención al descubrir los cuadros?
- Sitúa la escena en cada cuadro.
- Observa a los personajes.  
¿Qué notas?
- ¿Qué visiones nos dan los pintores de la ciudad y del campo?



Antonio Seguí, Sentirse solo, 2012.

### Guía cultural

- Antonio Seguí (1934), artista (pintor y escultor) argentino, representa a menudo al Hombre en la ciudad.
- Fausto Pérez, pintor salvadoreño, suele pintar paisajes de su país.



### 2. TRABAJO EN GRUPO

→ Formáis parte del **Consejo Municipal de Juventud** de esta ciudad.

En grupos, proponer ideas concretas para reformarla (*la réaménager*):

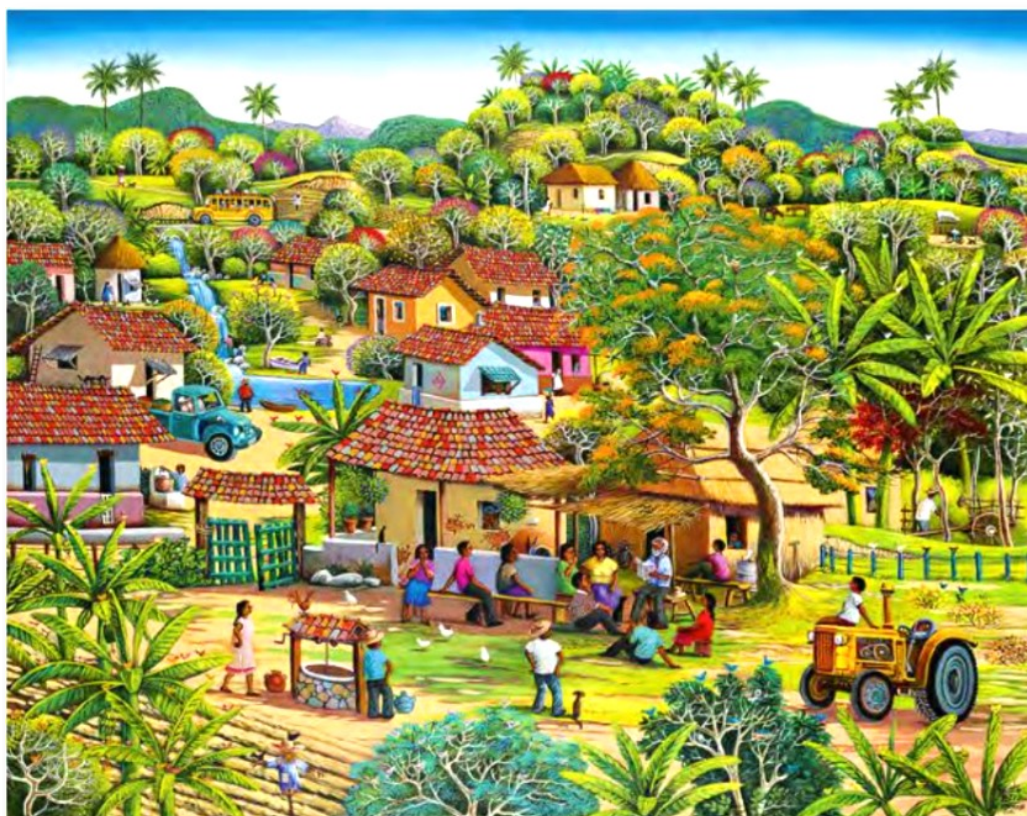
- Para ti, ¿qué hay que hacer?
- Para mí, hay que...

### 3. PRESENTAMOS

#### NUESTRAS PROPUESTAS

→ Un portavoz por grupo presenta las propuestas a la clase:

- Para nosotros, hay que...
- Y también, hay que...



Fausto Pérez, Paisaje de campo, 2013.